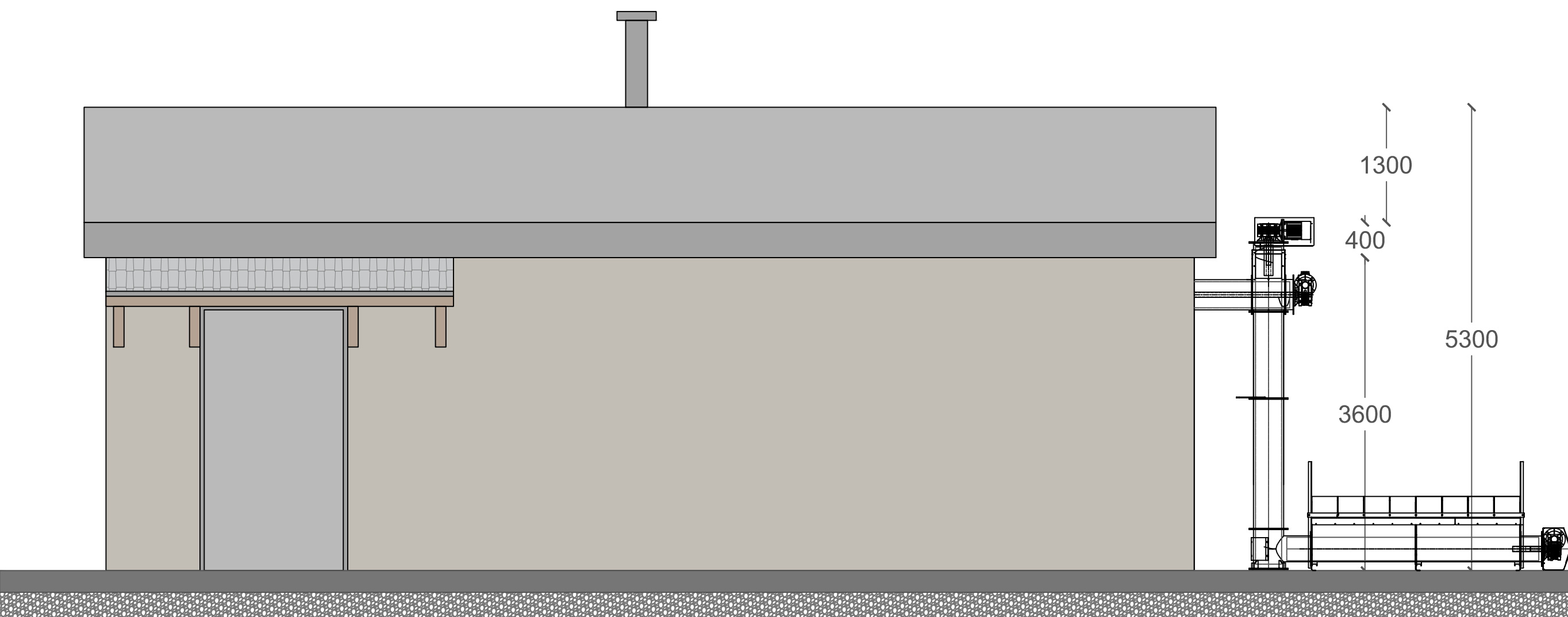
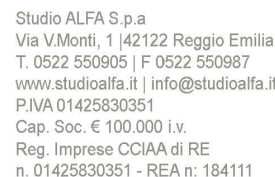


Sezione A-A della nuova centrale termica
Scala 1:50

Sezione B-B della nuova centrale termica
Scala 1:50



Prospetto Sud della nuova centrale termica
Scala 1:50



Progetto esecutivo

Progetto esecutivo per realizzazione centrale a cippato secondo la Delibera di Giunta Regionale n. 6 del 11 Gennaio 2017 (UE) N. 1305/2013 - PSR 2014-2020 - MISURA 7 - TIPO DI OPERAZIONE 7.2.01 "REALIZZAZIONE DI IMPIANTI PUBBLICI PER LA PRODUZIONE DI ENERGIA DA FONTI RINNOVABILI"

PE_E09_PROGETTO EDILE ARCHITETTONICO

Comune di Baiso

IL DIRETTORE TECNICO Ing. Matteo Cecconi		PROGETTISTA TERMOTECNICO Ing. Alex Ferretti		 	
IL PROGETTISTA EDILE Ing. Massimo Lasagni					
					
					
					
					
					
					
					
					
					
					
					
					
					